

AIS: 0391

臺北市立松山高級商業家事職業學校
紙本單據保管單

憑證編號
付款憑單編號
系統表單編號 03011100016974
會計年度 110
可用科目 522-高職教育
分支計畫/子目 52221002-一般教學/
用途別 252-一般房屋修護費
核銷總金額 總計(60,300)元

憑證經手人: **技士趙忠明**

單位主管:

事務長邱靜璇

教師兼副校長劉文宏

KZ 29496063

統一發票 (二聯式)

中華民國 110 年 3 月 4 日
中華民國 110 年 4 月 26 日

買受人: 松山家商
地址: 縣市 鄉鎮市區 路街段巷弄號樓室

品名	數量	單價	金額	備註
單入滅火器放置盒	2只	150-	300-	
消防組啟動回路維修工程	1式	18,000-	18,000-	
緊急廣播主機維修工程	1式	42,000-	42,000-	營業人蓋用統一發票專用章
總計			60,300-	
總計新臺幣 陸萬零仟零拾元				
課稅別	應稅	零稅率	免稅	



※應稅、零稅率、免稅之銷售額應分別開立統一發票，並應於各該欄打「V」。

第二聯 收執聯

輝達國際企業有限公司

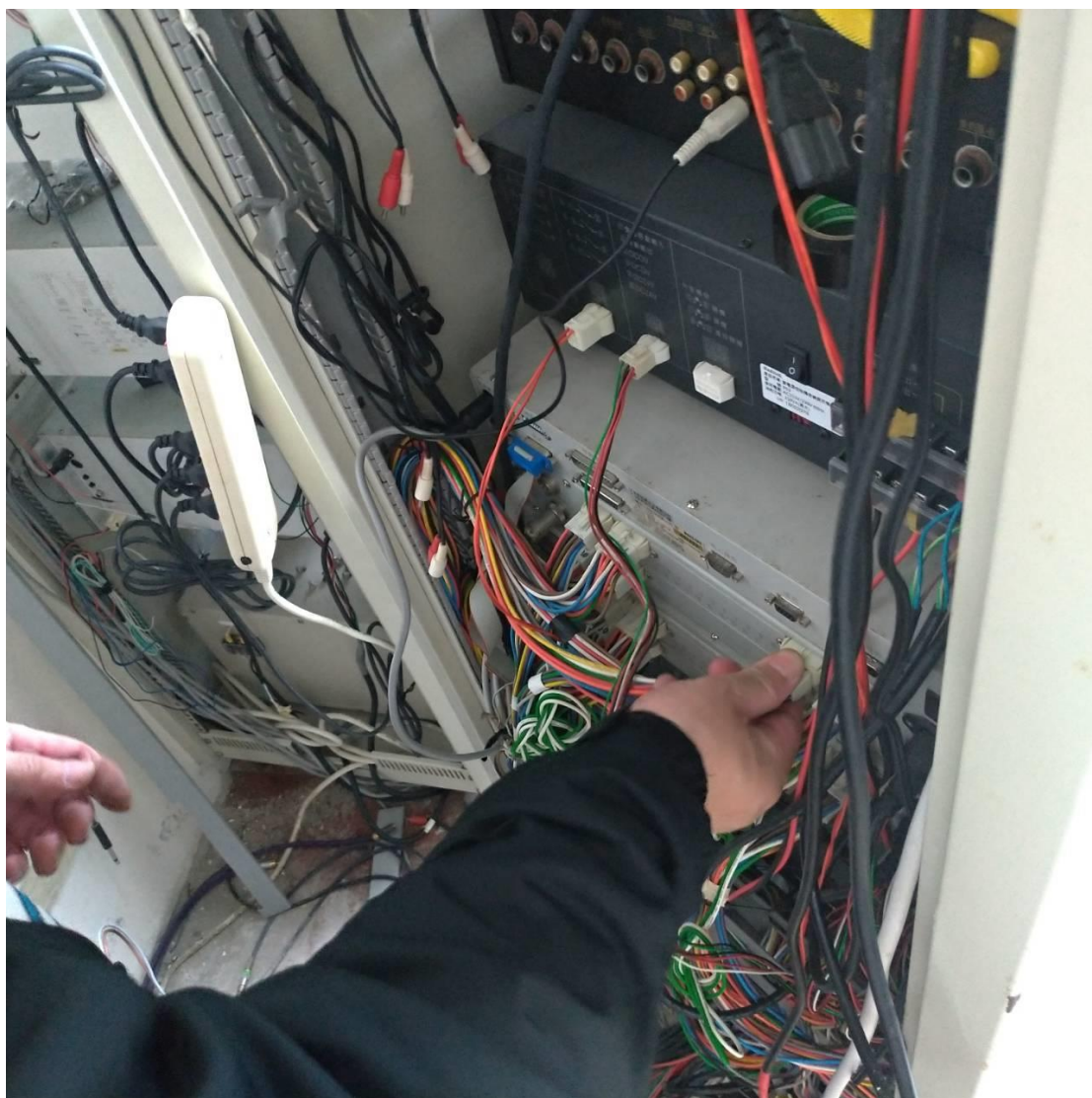
工程報價單

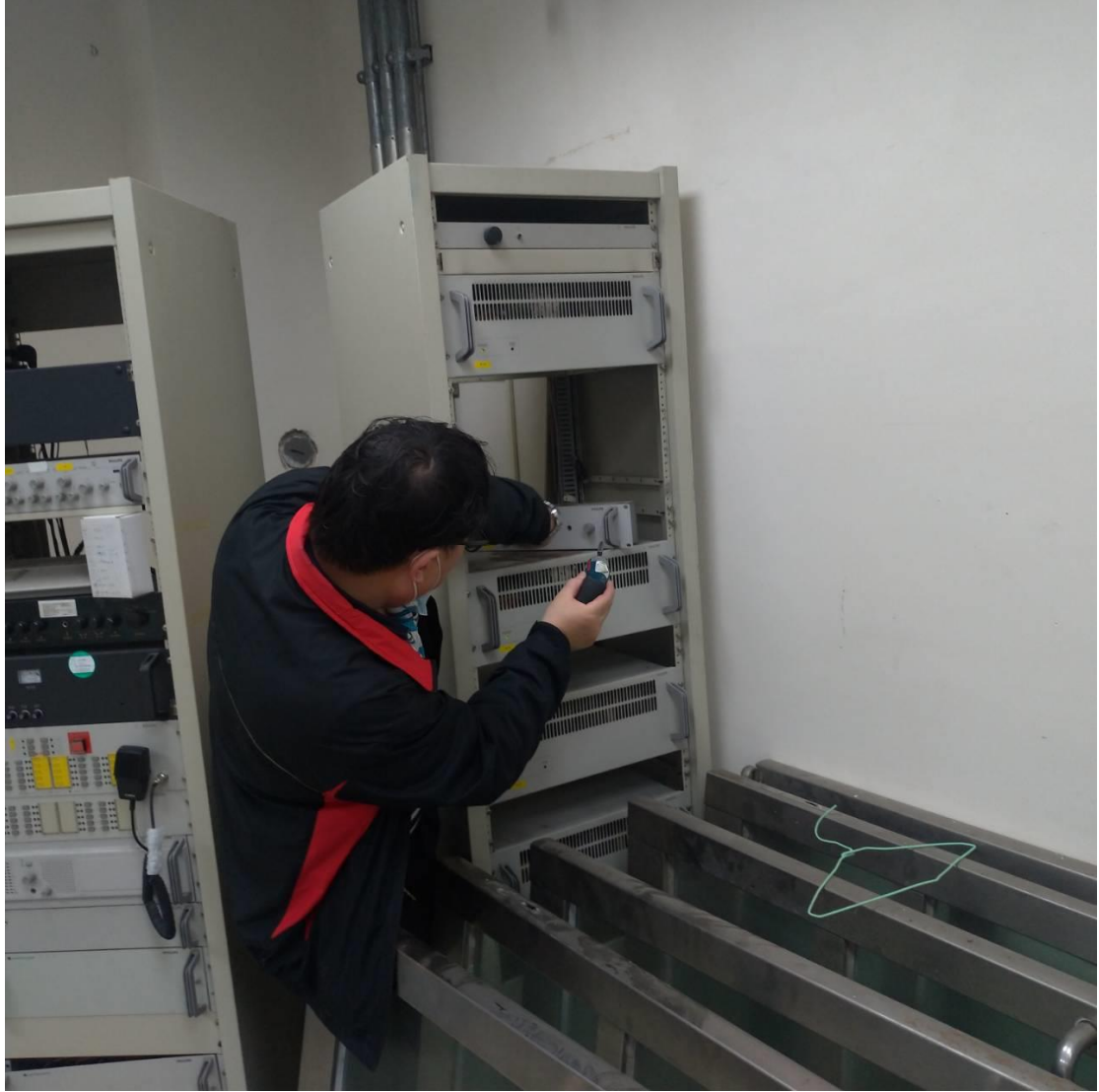
客戶名稱：臺北市立松山高級商業家事職業學校		聯絡人：方正文		(請正印字號及印線)		
工程名稱：消防設備缺失改善工程		電話：M:0961308379		方正文		
工程地點：經營大樓等		報價日期：110年2月2日				
項次	名稱	單位	數量	單價	複價	備註
1	單入滅火器放置盒(鐵製)	只	2	\$150	\$300	經營大樓
2	消防機組啟動回路維修工程(控制回路設備查修更新、異常迴路電源及訊號線抽換配置及系統連結測試等)	式	1	\$18,000	\$18,000	活動中心
3	緊急廣播主機維修工程(主機板控制維修、語音IC燒錄、400W功率擴音器模組及線路維修及系統連結測試等)	式	1	\$42,000	\$42,000	綜合大樓
<p>說明：110年1月22日消防設備巡檢測試時發現綜合大樓火警警報連動測試異常，火警訊號移報至緊急廣播主機後無法輸出警報語音，經主機原廠工程人員查修後確認為主機板及輸出擴大機故障造成，建議緊急廣播主機維修，以維火警自動警報設備正常運作；活動中心消防機組啟動迴路異常造成消防機組無法由栓箱箱體設置啟動開關操作，建議將控制及相關線路查修或重新配置，以維室內消防機組系統正常運作。</p>						
1.本報價單自報價日起15日內有效。				小計	\$60,300	含稅
2.本報價之工程總價依報價單項目為準，如有追加雙方協議之。						
3.工程完竣後，由雙方共同驗收本工程。				總計	\$60,300	

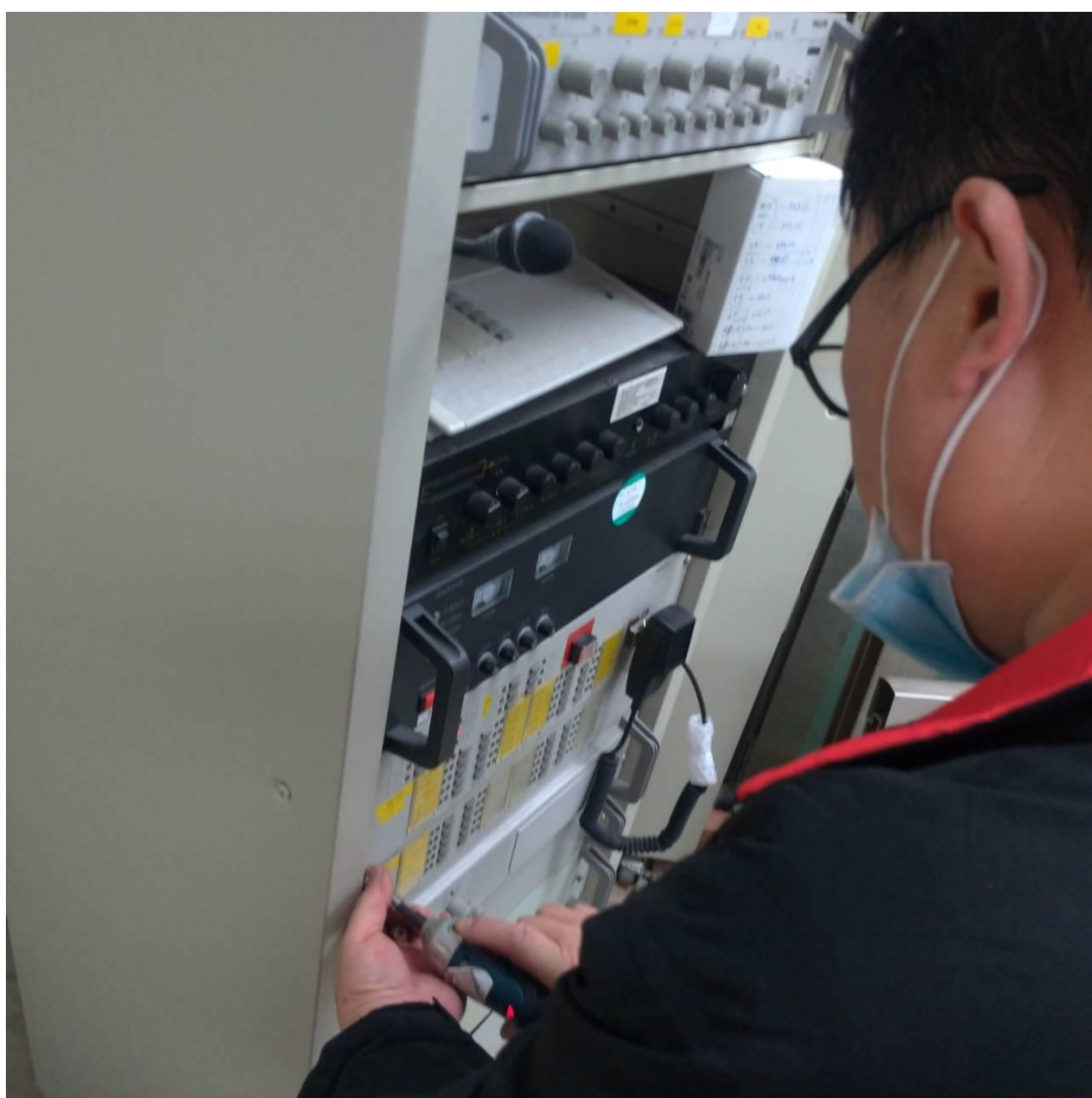
客戶簽章	
------	--



110 年 1 月消防設備檢查時，發現某些缺失，詳見下[消防設備保養檢查表](#)







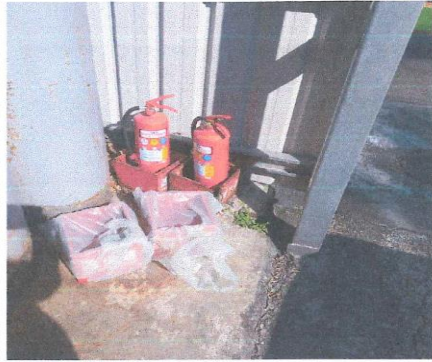




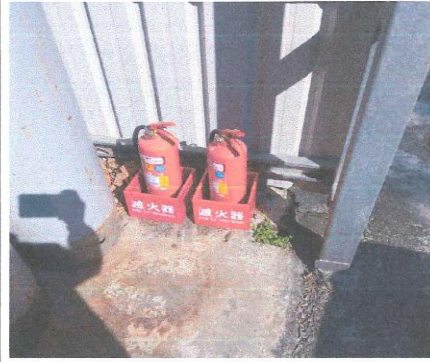
臺北市立松山高級商業家事職業學校 110 年度消防設備改善施工說明

時間:110 年 3 月 1-25 日

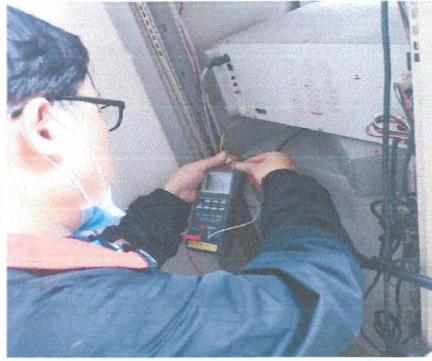
施工地點：綜合大樓



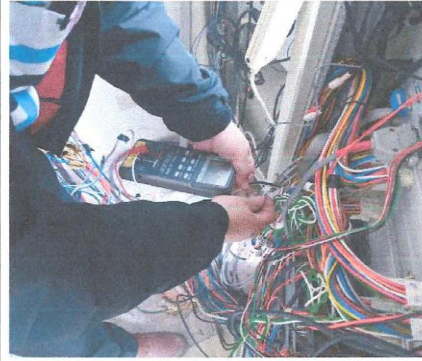
滅火器放置盒新舊品對照



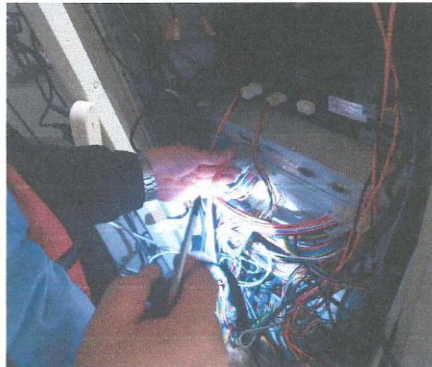
滅火器放置盒新品更換完成



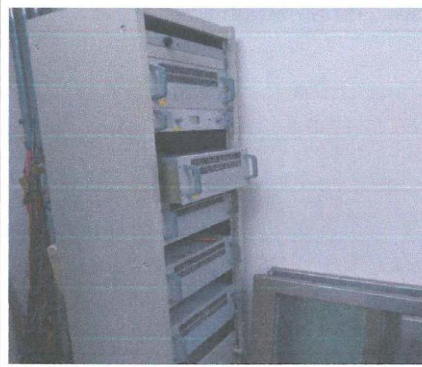
緊急廣播主機擴大機線路查修施工中



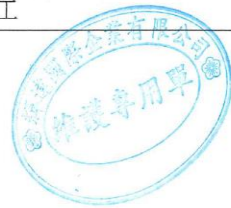
緊急廣播主機查修施工中-1



緊急廣播主機查修施工中-2



擴大機查修完成安裝施工



臺北市立松山高級商業家事職業學校 110 年度消防設備改善施工說明

時間:110 年 3 月 1-25 日

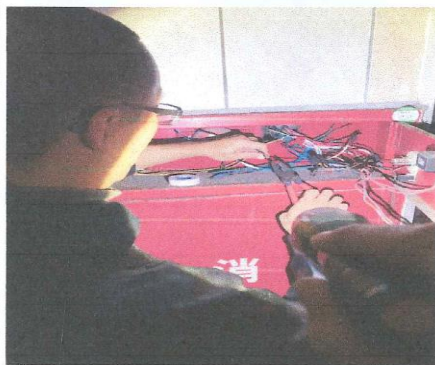
施工地點：校本部



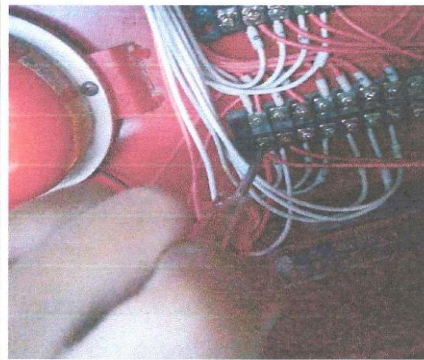
緊急廣播主機查修完成安裝施工



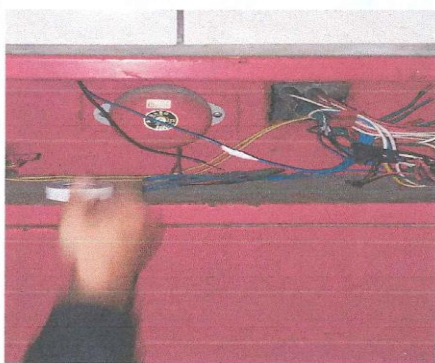
緊急廣播主機系統連結測試正常



火警綜合盤消防機組啟動線路查修施工中-1



火警綜合盤消防機組啟動線路查修施工中-2



消防機組啟動線路查修施工完成



台北市立松山高級商業家事職業學校消防設備保養檢查表

棟別位置：活動中心

檢查時間：110年1月22日

項次	檢查項目	檢查結果	項次	檢查項目	檢查結果
1	火警授信總機各開關檢查	○	13	採水機組性能運轉測試	/
2	總機預備電源切換測試	○	14	控制盤過載及缺水警報測試	/
3	火警標示燈檢查	○	15	採水口實際放水測試	/
4	火警迴路探測器巡檢	○	16	滅火器壓力及外觀檢查	○
5	緊急廣播主機各開關檢查	/	17	標示設備功能檢查	○
6	主機預備電源切換測試	/	18	緊急照明設備功能檢查	○
7	室內消防栓配件檢查	○	19	避難器具檢查	/
8	消防機組性能運轉測試	○	20	排煙設備控制盤檢查	/
9	控制盤過載及缺水警報測試	×	21	排煙閘門動作測試	/
10	泡沫機組性能運轉測試	/	22	風機馬達運轉測試	/
11	控制盤過載及缺水警報測試	/	23		
12	自動警報逆止閥檢查	/	24		

檢查結果：○表檢查良好無異常 X表故障異常 △表故障異常請修處理中

備註：1. 消防機組啟動迴路異常，分區消防栓箱啟動開關未連動消防機組啟動。

缺失報價處理中。/

業主確認：

主管審核：

工程師：



 方正文

台北市立松山高級商業家事職業學校消防設備保養檢查表

棟別位置：經營大樓

檢查時間：110年1月22日

項次	檢查項目	檢查結果	項次	檢查項目	檢查結果
1	火警授信總機各開關檢查	○	13	採水機組性能運轉測試	○
2	總機預備電源切換測試	○	14	控制盤過載及缺水警報測試	○
3	火警標示燈檢查	○	15	採水口實際放水測試	○
4	火警迴路探測器巡檢	○	16	滅火器壓力及外觀檢查	×
5	緊急廣播主機各開關檢查	/	17	標示設備功能檢查	○
6	主機預備電源切換測試	/	18	緊急照明設備功能檢查	○
7	室內消防栓配件檢查	○	19	避難器具檢查	/
8	消防機組性能運轉測試	○	20	排煙設備控制盤檢查	/
9	控制盤過載及缺水警報測試	○	21	排煙閘門動作測試	/
10	泡沫機組性能運轉測試	/	22	風機馬達運轉測試	/
11	控制盤過載及缺水警報測試	/	23		
12	自動警報逆止閥檢查	/	24		

檢查結果：○表檢查良好無異常 X表故障異常 △表故障異常請修處理中

備註：1.1樓後方瓦斯儲放區滅火器放置盒鏽蝕須更新2只。2.標示設備電源結線巡檢無異常，採水口實際放水測試機組運轉無異常。
缺失報價處理中

業主確認：

主管審核：

工程師：



台北市立松山高級商業家事職業學校消防設備保養檢查表

棟別位置：自強樓

檢查時間：110年1月22日

項次	檢查項目	檢查結果	項次	檢查項目	檢查結果
1	火警授信總機各開關檢查	○	13	採水機組性能運轉測試	/
2	總機預備電源切換測試	○	14	控制盤過載及缺水警報測試	/
3	火警標示燈檢查	○	15	採水口實際放水測試	/
4	火警迴路探測器巡檢	○	16	滅火器壓力及外觀檢查	○
5	緊急廣播主機各開關檢查	/	17	標示設備功能檢查	○
6	主機預備電源切換測試	/	18	緊急照明設備功能檢查	○
7	室內消防栓配件檢查	/	19	避難器具檢查	/
8	消防機組性能運轉測試	/	20	排煙設備控制盤檢查	/
9	控制盤過載及缺水警報測試	/	21	排煙閘門動作測試	/
10	泡沫機組性能運轉測試	/	22	風機馬達運轉測試	/
11	控制盤過載及缺水警報測試	/	23		
12	自動警報逆止閥檢查	/	24		

檢查結果：○表檢查良好無異常 X表故障異常 △表故障異常請修處理中

備註：受信總機迴路斷線測試及內建預備電源切換測試無異常，總機各開關皆定位。標示設備及緊急照明設備常用電源結線巡檢無異常。

業主確認：

主管審核：

工程師：



台北市立松山高級商業家事職業學校消防設備保養檢查表

棟別位置：廣設大樓

檢查時間：110年 1 月 22 日

項次	檢查項目	檢查結果	項次	檢查項目	檢查結果
1	火警受信總機各開關檢查	○	13	採水機組性能運轉測試	/
2	總機預備電源切換測試	○	14	控制盤過載及缺水警報測試	/
3	火警標示燈檢查	○	15	採水口實際放水測試	/
4	火警迴路探測器巡檢	○	16	滅火器壓力及外觀檢查	○
5	緊急廣播主機各開關檢查	/	17	標示設備功能檢查	○
6	主機預備電源切換測試	/	18	緊急照明設備功能檢查	○
7	室內消防栓配件檢查	○	19	避難器具檢查	/
8	消防機組性能運轉測試	○	20	排煙設備控制盤檢查	/
9	控制盤過載及缺水警報測試	○	21	排煙閘門動作測試	/
10	泡沫機組性能運轉測試	/	22	風機馬達運轉測試	/
11	控制盤過載及缺水警報測試	/	23		
12	自動警報逆止閥檢查	/	24		

檢查結果：○表檢查良好無異常 X表故障異常 △表故障異常請修處理中

備註：火警受信總機迴路斷線顯示測試無異常，主機預備電源電壓量測 DC24.8V 各開關定位。

業主確認：

主管審核：

工程師：



台北市立松山高級商業家事職業學校消防設備保養檢查表

棟別位置：力行樓、大同樓

檢查時間：110 年 1 月 22 日

項次	檢查項目	檢查結果	項次	檢查項目	檢查結果
1	火警授信總機各開關檢查	○	13	採水機組性能運轉測試	/
2	總機預備電源切換測試	○	14	控制盤過載及缺水警報測試	/
3	火警標示燈檢查	○	15	採水口實際放水測試	/
4	火警迴路探測器巡檢	○	16	滅火器壓力及外觀檢查	○
5	緊急廣播主機各開關檢查	/	17	標示設備功能檢查	○
6	主機預備電源切換測試	/	18	緊急照明設備功能檢查	○
7	室內消防栓配件檢查	○	19	避難器具檢查	/
8	消防機組性能運轉測試	×	20	排煙設備控制盤檢查	/
9	控制盤過載及缺水警報測試	○	21	排煙閘門動作測試	/
10	泡沫機組性能運轉測試	/	22	風機馬達運轉測試	/
11	控制盤過載及缺水警報測試	/	23		
12	自動警報逆止閥檢查	/	24		

檢查結果：○表檢查良好無異常 X表故障異常 △表故障異常請修處理中

備註：1. 大同樓消防機組主閘閥軸心鏽蝕劣化及屋頂水箱連接配管逆止閥故障易造成幹管失壓。目前暫不影響系統，待後續處理。

業主確認：

主管審核：

工程師：



台北市立松山高級商業家事職業學校消防設備保養檢查表

棟別位置：商業大樓

檢查時間：110年1月22日

項次	檢查項目	檢查結果	項次	檢查項目	檢查結果
1	火警授信總機各開關檢查	○	13	採水機組性能運轉測試	/
2	總機預備電源切換測試	○	14	控制盤過載及缺水警報測試	/
3	火警標示燈檢查	○	15	採水口實際放水測試	/
4	火警迴路探測器巡檢	○	16	滅火器壓力及外觀檢查	○
5	緊急廣播主機各開關檢查	/	17	標示設備功能檢查	○
6	主機預備電源切換測試	/	18	緊急照明設備功能檢查	○
7	室內消防栓配件檢查	○	19	避難器具檢查	/
8	消防機組性能運轉測試	○	20	排煙設備控制盤檢查	/
9	控制盤過載及缺水警報測試	○	21	排煙閘門動作測試	/
10	泡沫機組性能運轉測試	/	22	風機馬達運轉測試	/
11	控制盤過載及缺水警報測試	/	23		
12	自動警報逆止閥檢查	/	24		

檢查結果：○表檢查良好無異常 X表故障異常 △表故障異常請修處理中

備註：消防栓箱內配件巡檢無異常，消防機組洩壓自動啟動測試無異常，各開關及閥類皆定位。

業主確認：

主管審核：

工程師：

台北市立松山高級商業家事職業學校發電機組保養檢查表

機組地點：商業大樓

檢查時間：110年1月22日

機組型式：柴油引擎

項次	運轉前檢查	檢查結果	項次	運轉中檢查	檢查結果
1	機油油位	○	1	手動啟動功能測試	○
2	機油洩漏	○	2	機油壓力表	○
3	引擎冷卻水位	○	3	引擎水溫表	○
4	冷卻水洩漏	○	4	發電機電壓表	○
5	皮帶緊度及狀況	○	5	發電機頻率表	○
6	空氣濾芯檢查	○	6	引擎轉速表	○
7	燃油液位檢查	○	7	機組積時表	○
8	充電機充電電壓	○	8	機油洩漏	○
9	電瓶水位及樁頭檢查	○	9	冷卻水洩漏	○
10	控制盤指示燈檢查	○	10	燃油洩漏	○
11	輸出開關動作檢查	○	11	各類皮帶運轉狀況	○
12	引擎散熱風葉檢查	○	12	自動開關設定	○

檢查結果：○表檢查良好無異常 X表故障異常 △表故障異常請修處理中

備註：充電機正常浮充啟動電瓶，啟動電瓶液位添加，機組手動啟動無載運轉測試無異常，各部無明顯洩漏。

業主確認：

主管審核：

工程師：



台北市立松山高級商業家事職業學校發電機組保養檢查表

機組地點：綜合大樓

檢查時間：110年1月22日

機組型式：柴油引擎

項次	運轉前檢查	檢查結果	項次	運轉中檢查	檢查結果
1	機油油位	○	1	手動啟動功能測試	○
2	機油洩漏	○	2	機油壓力表	○
3	引擎冷卻水位	○	3	引擎水溫表	○
4	冷卻水洩漏	○	4	發電機電壓表	○
5	皮帶緊度及狀況	○	5	發電機頻率表	○
6	空氣濾芯檢查	○	6	引擎轉速表	○
7	燃油液位檢查	○	7	機組積時表	○
8	充電機充電電壓	○	8	機油洩漏	○
9	電瓶水位及樁頭檢查	○	9	冷卻水洩漏	○
10	控制盤指示燈檢查	○	10	燃油洩漏	○
11	輸出開關動作檢查	○	11	各類皮帶運轉狀況	○
12	引擎散熱風葉檢查	○	12	自動開關設定	○

檢查結果：○表檢查良好無異常 X表故障異常 △表故障異常請修處理中

備註：冷卻水箱水位添加至正常範圍，外接充電機正常浮充啟動電瓶，機組手動啟動運轉測試無異常，各部無明顯洩漏。

業主確認：

主管審核：

工程師：



台北市立松山高級商業家事職業學校發電機組保養檢查表

機組地點：廣設大樓

檢查時間：110年1月22日

機組型式：柴油引擎

項次	運轉前檢查	檢查結果	項次	運轉中檢查	檢查結果
1	機油油位	○	1	手動啟動功能測試	○
2	機油洩漏	○	2	機油壓力表	○
3	引擎冷卻水位	○	3	引擎水溫表	○
4	冷卻水洩漏	○	4	發電機電壓表	○
5	皮帶緊度及狀況	○	5	發電機頻率表	○
6	空氣濾芯檢查	○	6	引擎轉速表	○
7	燃油液位檢查	○	7	機組積時表	○
8	充電機充電電壓	○	8	機油洩漏	○
9	電瓶水位及樁頭檢查	○	9	冷卻水洩漏	○
10	控制盤指示燈檢查	○	10	燃油洩漏	○
11	輸出開關動作檢查	○	11	各類皮帶運轉狀況	○
12	引擎散熱風葉檢查	○	12	自動開關設定	○

檢查結果：○表檢查良好無異常 X表故障異常 △表故障異常請修處理中

備註：機油油位檢視及冷卻水箱水位無異常，啟動電瓶液位添加，機組手動無載啟動運轉測試無異常，各部無明顯洩漏。

業主確認：

主管審核：

工程師：



台北市立松山高級商業家事職業學校發電機組保養檢查表

機組地點：大同樓

檢查時間：110年1月22日

機組型式：柴油引擎

項次	運轉前檢查	檢查結果	項次	運轉中檢查	檢查結果
1	機油油位	○	1	手動啟動功能測試	○
2	機油洩漏	○	2	機油壓力表	○
3	引擎冷卻水位	○	3	引擎水溫表	○
4	冷卻水洩漏	○	4	發電機電壓表	○
5	皮帶緊度及狀況	○	5	發電機頻率表	○
6	空氣濾芯檢查	○	6	引擎轉速表	○
7	燃油液位檢查	○	7	機組積時表	○
8	充電機充電電壓	○	8	機油洩漏	○
9	電瓶水位及樁頭檢查	○	9	冷卻水洩漏	○
10	控制盤指示燈檢查	○	10	燃油洩漏	○
11	輸出開關動作檢查	○	11	各類皮帶運轉狀況	○
12	引擎散熱風葉檢查	○	12	自動開關設定	○

檢查結果：○表檢查良好無異常 X表故障異常 △表故障異常請修處理中

備註：外接充電機正常浮充啟動電瓶，電瓶電壓 DC12.8V，機組手動啟動運轉測試無異常，各部無明顯洩漏。

業主確認：

主管審核：

工程師：



台北市立松山高級商業家事職業學校發電機組保養檢查表

機組地點：經營大樓

檢查時間：110年1月22日

機組型式：柴油引擎

項次	運轉前檢查	檢查結果	項次	運轉中檢查	檢查結果
1	機油油位	○	1	手動啟動功能測試	○
2	機油洩漏	○	2	機油壓力表	○
3	引擎冷卻水位	○	3	引擎水溫表	○
4	冷卻水洩漏	○	4	發電機電壓表	○
5	皮帶緊度及狀況	○	5	發電機頻率表	○
6	空氣濾芯檢查	○	6	引擎轉速表	○
7	燃油液位檢查	○	7	機組積時表	○
8	充電機充電電壓	○	8	機油洩漏	○
9	電瓶水位及樁頭檢查	○	9	冷卻水洩漏	○
10	控制盤指示燈檢查	○	10	燃油洩漏	○
11	輸出開關動作檢查	○	11	各類皮帶運轉狀況	○
12	引擎散熱風葉檢查	○	12	自動開關設定	○

檢查結果：○表檢查良好無異常 X表故障異常 △表故障異常請修處理中

備註：引擎機油液位正常，外補充電機正常浮充啟動電瓶，機組手動機組無載啟動運轉測試無異常，各部無明顯洩漏。

業主確認：

主管審核：

工程師：

