



114 學年度第 1 學期第 11 週

學務通報

編輯指導：柳景沅

編輯督導：王秋文

處室組長：陳琪玲、鍾詠霖、謝欣芳、劉憬旻、黃琦鳳

執行編輯：賴妍芳、林昕禹

出刊日期：114 年 11 月 14 日

壹、訓育組

- 一、校歌比賽 12/19(五)週會時間。請各科科會長組織起學長姐協助高一校歌比賽事宜。
- 二、週會、社團課為正式課程，請同學務必到課，請勿遲到。
- 三、114 學年 66 屆畢業紀念冊封面徵選活動，截止時間到 12/12(五)，請高三同學把握時間。圖 a:66 屆畢業紀念冊封面完稿版型(需要 Illustrator 電子檔，請洽訓育組)；圖 b:65 屆畢業紀念冊封面。

圖 A

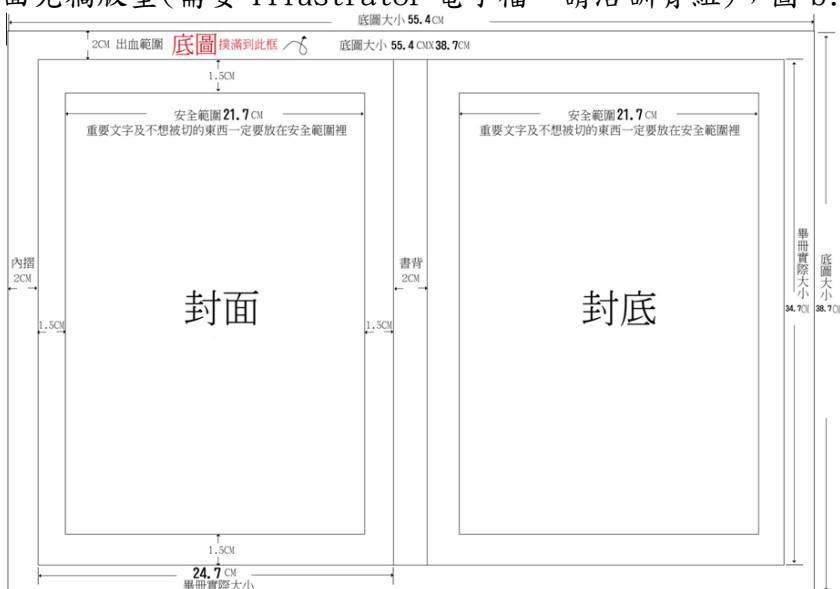
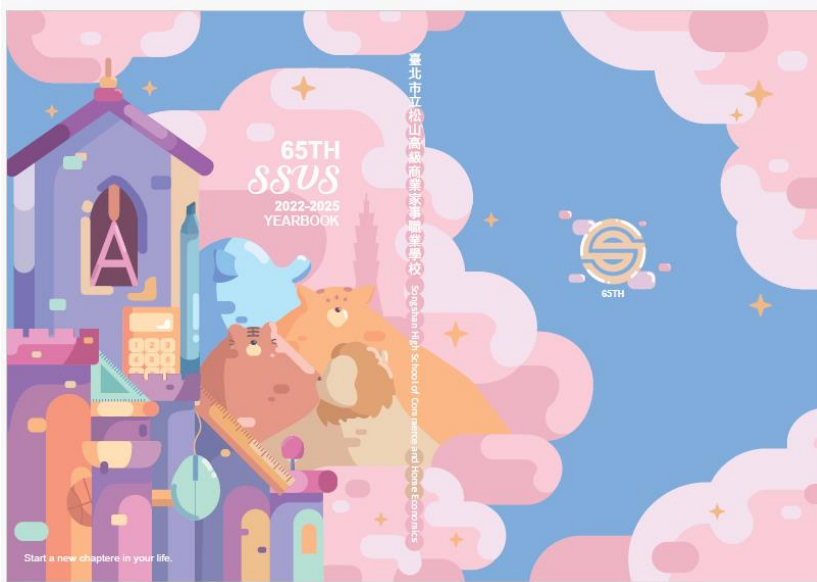


圖 B



回 條

(※請沿虛線裁切，並於每週二放學前經導師簽章後，繳回學務處訓育組※)

____年____班已於____月____日向全班宣讀 114-1 第 11 週學務通報(114/11/10-114/11/14)

導師簽章_____

貳、生輔組

一、上學門禁管制：

上學進校門時，請同學們確實刷卡入校。如未帶學生證請清楚書寫學號，學生證不見應立即至教務處註冊組補辦。

二、重申請假規定：

(一)事、公假等假別(除緊急事故外)需事先完成請假手續，並註明事由始可准假。

(二)勿因個人顧慮，私自偽冒家長、師長簽名，經查獲者，將依校規處份。

(三)學生請病假於返校後5日內完成，一日檢附家長證明、二日需檢附就醫紀錄，超過二日需檢附醫院診斷證明，並請同學如果因為疾病臨時無法到校，務必告知班導師知悉。

(四)酷課雲線上請假廠商已完成系統改版，學生帳號可以直接走全線上請假流程。

三、如對請假登錄狀況有疑問，請持假單存根向生輔組進行查詢。

四、每週缺曠記錄表的缺曠請至學務處填寫銷曠單，如果直接在週報表上修正則不予以處理。

五、校內電梯使用以教職員及有實務需求(已完成電梯卡申請)的同學為主，未向總務處申請電梯卡核備逕自佔用電梯者(或任意將個人電梯卡借予他人使用)，將依獎懲規定第9條第15項核予警告1次處份。

六、如校內外遇到緊急狀況可撥打松山家商校安專線(02)2726-1119(提供諮詢或者後續處置建議)。

七、交通安全宣導：

(一)本市人行道、設置有「行人及自行車專用標誌」人行道、自行車道(包含河濱自行車道)，全日禁止微型電動二輪車行駛；未依規定行駛者，依道路交通管理處罰例第73條第1項第2款規定處罰。

(二)有關微型電動二輪車自115年1月1日起禁止行駛本市河濱自行車道。

八、反詐騙宣導：

接到可疑電話!? 「一聽、二掛、三查證」
銘記口訣 啟動防護罩

一聽
高報酬?
ATM轉帳?
聽到底層關鍵字，心中先有警覺。

二掛
不要猶豫，果斷掛電話，避免被話術套牢。

三查證

- 內政部警政署165全民防騙網
- 165 反詐騙諮詢專線
- 165 官方防騙宣導群組

遇詐別慌! 1聽2掛3查證—冷靜三步驟，遠離詐騙不中招



反詐騙宣導_王彩樺-假冒公務機關詐騙

九、如學生證遺失，請教務處註冊組補辦，詳情請參閱松山家商校網首頁→行政單位→教務處→註冊組→申請表單下載(申請補、換發學生證)



參、衛生組

▲重要通知▲ 114 學年第一學期臺北市松山家商午餐期中滿意度調查表，請班上有訂桶餐的同學掃 QRcode 踴躍填答。



肆、健康中心

一、健康中心物品領用及借用登記宣導

開學至今，仍有不少同學不知道到哪裡登記領取或借用健康中心的醫療用品。健康中心特別再次公告下列圖示說明，請同學仔細閱讀並依說明登記。

操作登記一下只要幾秒~你的登記，讓健康中心能即時補齊用品，照顧大家更順利

	<p>健康中心物品領用及借用登記表單</p> <p>說明：此表單設置是為了方便師生取用，並作為健康中心採買器材的參考依據，故協請大家自行登記。</p> <p>靠自己做好自我照顧是你我一輩子的功課，請讓我們一起努力。</p> <p>敬祝：</p> <p>教安學安</p> <p>學務處敬啟 學務主任分機300王主任 衛生組長分機340劉組長 健康中心分機342李護理師 分機343劉護理師</p> <p>註：填妥表單後，請讓健康中心護理師知悉，感謝配合。</p>	<p>須歸還的物件，請留【姓名】、【連絡電話】感謝配合。</p> <p><input type="radio"/> 非借用輪椅、拐杖</p> <p><input type="radio"/> 其他：</p> <p>歸還 - 輪椅、拐杖、防蚊液、AED、醫藥箱、其他。</p> <p>歸還物件，請填【物品名稱】、【數量】、【年月日】，例如：輪椅、拐杖、×1、115.3.11，感謝配合。</p> <p>你的回覆</p> <p>備註：寶貴意見</p> <p>你的回覆</p> <p><input type="button" value="提交"/></p> <p>這份表單僅在資訊中心建立，敬請留意填寫表</p>
<p>健康中心進門正前方[紅色筆記型電腦]</p>	<p>找網頁畫面[健康中心物品領用及借用登記表單]</p>	<p>請記得點選完至表單最下方要[提交]表單才算完成。</p>

二、114 流感疫苗校園設站接種

(一)接種時間：11/18(二)09:00-15:30。

(二)接種地點：活動中心 1 樓演講廳。

(三)事前準備：原則上以實體健保卡，建議申請虛擬健保卡備用。

<p>校園疫苗接種</p>	<p>全民健保行動快易通</p>	<p>虛擬健保卡專區</p>
<p>校園疫苗接種</p>	<p>全民健保行動快易通 健康存摺 APP</p>	<p>虛擬健保卡專區</p>